



Rapport annuel 2022

Vous tenez entre vos mains la version papier condensée du rapport annuel de Sibelga. Nous y passons en revue les principaux projets sur lesquels nous avons travaillé au cours de l'année 2022.

Si vous souhaitez approfondir ces sujets, nous vous invitons à consulter la version web de ce rapport, disponible dès le 21 juin 2023.

Vous y trouverez des explications complémentaires, ainsi que des liens utiles pour en savoir plus.

Bonne lecture !

Pour en savoir plus, rendez-vous sur le site internet
www.sibelga.be/2022







Sibelga, au cœur de la chaîne de l'énergie

Fin le temps où l'on parlait de la transition énergétique au futur ! Depuis plusieurs années déjà, le changement se réalise. Ce rapport annuel en témoigne : le secteur de l'énergie se transforme. Les changements sont visibles pour tous : chaque client bruxellois dispose désormais d'une borne de recharge publique dans un rayon de 250 mètres autour de son domicile. Les 19 communes bruxelloises sont desservies en gaz riche. Des innovations liées à l'éclairage public intelligent, comme l'éclairage en bulles de lumière, commencent à apparaître. De nouvelles formes de partage d'énergie verte et/ou locale sont accessibles aux clients bruxellois.

La Région bruxelloise s'est dotée d'une feuille de route ambitieuse en matière d'objectifs climatiques et de neutralité carbone : sortie de la mobilité thermique, rénovation du bâti, fin du mazout de chauffage pour n'en citer que quelques-uns. Sibelga soutient activement leur concrétisation. À court terme, 3 grands défis se présentent à nous :

1. **Faciliter la production locale d'énergie renouvelable**, notamment au travers des communautés d'énergie
2. Assurer la **transition vers une mobilité durable** qui sera en grande partie électrique
3. Et, *last but not least*, **préparer le futur du chauffage à Bruxelles**

Nous n'y travaillons pas seuls. Sibelga est un maillon au cœur d'une chaîne de valeur avec, en amont, les producteurs et fournisseurs d'énergie notamment et, en aval, les clients, appelés à jouer un rôle toujours plus actif. Avec également le régulateur, Brugel. Ce n'est qu'en conjuguant nos forces que nous parviendrons à réaliser une transition énergétique inclusive pour l'ensemble des clients bruxellois.

Par ailleurs, comment revenir sur 2022 sans évoquer la **crise énergétique** que nous traversons ? Dans ce contexte, notre rôle de garantir à chaque client bruxellois un accès fiable et de qualité à l'énergie est d'autant plus essentiel. Plus d'un quart des ménages bruxellois sont touchés par la précarité énergétique selon le dernier baromètre de la Fondation Roi Baudouin ! La nouvelle ordonnance relative à l'organisation des marchés du gaz et de l'électricité en Région de Bruxelles-

Capitale, publiée en avril 2022, a d'ailleurs mis en place des mesures de protection élargies pour les clients bruxellois en situation de précarité énergétique.

Face à cette situation, notre rôle de **conseiller de l'énergie** est plus que jamais d'actualité, tant pour les pouvoirs publics au travers du programme RenoClick, qu'envers les particuliers grâce à différents outils comme le magazine Energiguide ou encore notre site web.

Enfin, Sibelga participe activement aux efforts de **sobriété énergétique** et, en tant qu'entreprise publique, adopte un rôle d'exemplarité : en diminuant ses consommations énergétiques et en verdurant sa flotte par exemple.

Tous ces éléments composent le décor dans lequel s'inscrivent les réalisations de Sibelga en 2022. Nous avons structuré ce rapport annuel en 4 chapitres. Les 3 premiers reflètent les 3 axes de notre stratégie :

1. Intégrer les nouveaux usages sur les réseaux et les marchés
2. Faciliter la transition énergétique pour tous les clients
3. Se transformer en interne pour toujours plus d'efficience

Le quatrième chapitre, quant à lui, revient sur les actions de Sibelga pour la sécurité et le bien-être de son personnel, l'environnement et le soutien de causes sociales. Ces engagements forts, formalisés dans notre politique Environnementale, Sociale et de Gouvernance, couvrent en réalité l'ensemble de nos activités et projets.

Nous avons hâte de construire avec vous le paysage énergétique de demain !

Inne Mertens,
CEO Sibelga

Faouzia Hariche,
Présidente du Conseil d'administration

Un rôle en évolution

Notre mission est **d'assurer un accès fiable et de qualité à l'énergie pour l'ensemble des clients bruxellois**. Désormais, Sibelga veut devenir un véritable **partenaire d'une transition énergétique accessible et abordable pour tous**. Afin de réaliser cette vision, certains de nos rôles se réaffirment tandis que d'autres s'élargissent et se diversifient :

1. GESTIONNAIRE DE RÉSEAUX

Assurer la distribution du gaz et de l'électricité à tous les clients bruxellois et gérer l'éclairage public communal : tel est notre cœur de métier ! D'une part, nous souhaitons renforcer la qualité de nos services auprès de nos clients en limitant notamment l'impact des chantiers en voiries, ainsi que les pannes et les interruptions d'énergie grâce à un réseau (toujours plus) intelligent. D'autre part, face à un monde qui évolue vers un modèle décentralisé et décarboné, il est crucial de préparer nos infrastructures aux besoins de demain.

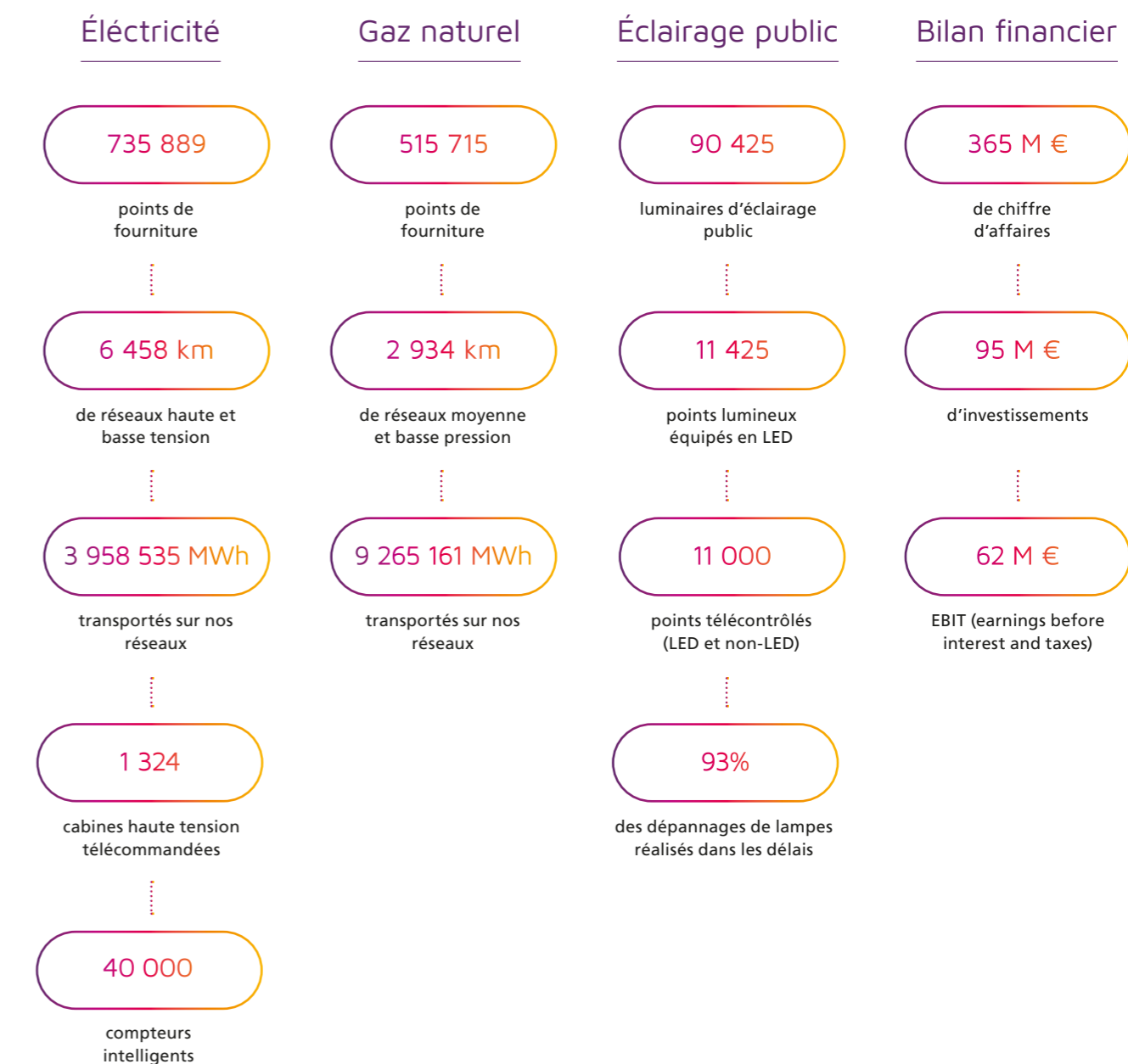
2. FACILITATEUR DE MARCHÉ

Depuis la libéralisation du marché de l'énergie et depuis l'enclenchement de la transition énergétique, de nouveaux acteurs sont apparus sur le marché de l'énergie. Tous ces acteurs ont besoin de données, de conseils ou encore d'accompagnement. En tant que gestionnaire "neutre" des données, Sibelga a pour vocation de les collecter, les valider et les transmettre, tout en partageant son expertise. De cette façon, nous facilitons la vie des différents acteurs de marché et leur permettons d'exercer leur rôle.

3. PARTENAIRE DES AUTORITÉS

D'une part, nous assurons le rôle de levier de concrétisation des politiques énergétiques bruxelloises en matière de protection sociale. D'autre part, nous accompagnons les pouvoirs publics au travers des programmes "Click" financés par la Région pour organiser, soutenir et dynamiser leurs projets d'efficacité énergétique, de production d'énergie renouvelable et de mobilité durable.

Sibelga en quelques chiffres



2022 en un coup d'œil



Lancement de la centrale d'achat pour l'accompagnement des pouvoirs publics locaux et régionaux dans la rénovation énergétique de leurs bâtiments (Programme RenoClick).



Sibelga participe au festival Bright Brussels et anime le Sibelga Light Market, un espace de rencontre pour les Bruxellois afin de les sensibiliser sur la transition énergétique.



Inne Mertens prend ses fonctions en tant que Directeur général de Sibelga.



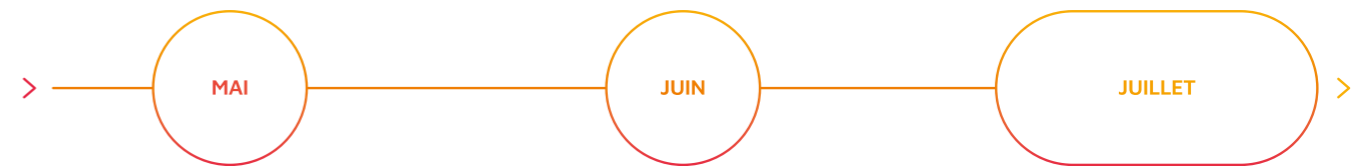
Lancement d'un chantier Sibelga important sur le boulevard de Smet de Naeyer suite au réaménagement des alentours du Cimetière de Jette.



Depuis le 1^{er} septembre, tous les clients bruxellois connectés au réseau de distribution de gaz de Sibelga sont alimentés en gaz riche.



Suite à la crise énergétique, Sibelga met en place des mesures de sobriété de l'éclairage public en concertation avec les autorités bruxelloises.



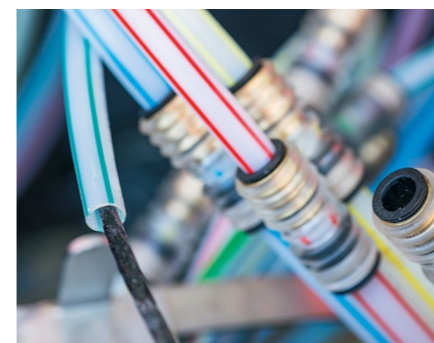
Avec le soutien de Sibelga, l'ULB lance un Master en Génie Lumière pour former des professionnels dans la conception d'éclairage.



Sibelga et Fluxys signent un accord de partenariat pour développer un réseau d'hydrogène ouvert à l'ensemble des acteurs du marché.



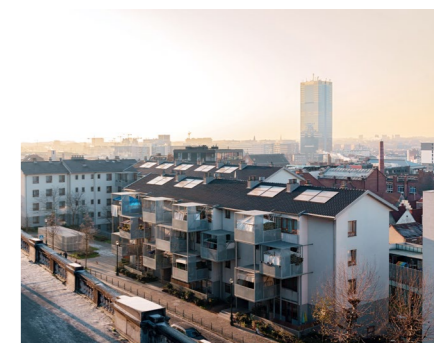
Lancement d'une Taskforce pilotée par Bruxelles Environnement avec Brugel, Sibelga et le cabinet du Ministre de l'Énergie afin d'analyser les perspectives en matière de chaleur et de froid au sein de la Région.



À l'initiative du Ministre en charge de la Transition numérique, 6 institutions bruxelloises dont Sibelga mutualisent leur réseau de fibre optique pour en commercialiser les capacités disponibles au travers d'un guichet unique.



Inauguration officielle d'un des 500 nouveaux points de recharge pour véhicules électriques installés à Bruxelles en présence du Ministre de l'énergie.



Le premier échange d'énergie de pair à pair en Région de Bruxelles-Capitale est initié.



Un paysage énergétique en pleine mutation

DANS LE SILLAGE DE LA TRANSITION ÉNERGÉTIQUE À BRUXELLES, DE NOMBREUX DÉFIS SE PRÉSENTENT POUR RÉPONDRE AUX BESOINS ET USAGES FUTURS DES CLIENTS BRUXELLOIS.

UNE VILLE EN CONSTANTE ÉVOLUTION

En 2022, pas moins de **350 chantiers** d'adaptation et de renouvellement des réseaux de distribution de gaz et d'électricité ont été supervisés à Bruxelles par les équipes du service Études et Construction de Sibelga. Sur une année, cela représente entre un et deux chantiers par jour ouvrable en moyenne.

L'un des plus grands défis pour Sibelga est de rendre ces chantiers en milieu urbain compatibles avec la continuité de la **mobilité** à Bruxelles, toujours plus complexe et diversifiée.

Par ailleurs, depuis le 1^{er} septembre 2022, tous les clients bruxellois connectés au réseau de distribution de gaz de Sibelga sont alimentés en **gaz riche**. Ainsi, Bruxelles peut être alimentée en gaz à pouvoir calorifique élevé en provenance d'autres pays que les Pays-Bas, qui mettront fin à leur exportation de gaz naturel en 2030.

UN MARCHÉ EN PLEINE MUTATION

Sibelga participe à l'élaboration de mécanismes de marché innovants comme les **services de flexibilité** qui permettront aux consommateurs de participer activement au maintien de l'équilibre sur le réseau. La fédération belge des gestionnaires de réseau Synergrid, dont fait partie Sibelga, a finalisé en 2022 un « Guide de marché Flexibilité », qui servira de fil conducteur aux futures évolutions du marché.

Par ailleurs, la nouvelle ordonnance relative à l'organisation des marchés du gaz et de l'électricité en région de Bruxelles-Capitale pose un cadre pour

le **partage d'énergie** renouvelable et/ou produite localement. En plus des communautés d'énergie, dont plusieurs sont déjà actives à Bruxelles, il est notamment possible pour un consommateur bruxellois de partager l'énergie verte qu'il produit avec un autre habitant de la Région. Sibelga joue un rôle actif dans l'installation des compteurs intelligents et la mise à disposition des données de consommation nécessaires au fonctionnement de ces nouveaux dispositifs.

350

chantiers d'adaptation et de renouvellement des réseaux de distribution

515 000

points d'accès sont désormais alimentés en gaz riche

L'AVENIR DU CHAUFFAGE À BRUXELLES EN QUESTION

En raison de son origine fossile, le gaz naturel ne sera probablement plus utilisable en l'état à Bruxelles d'ici 2050. Sibelga participe activement aux réflexions sur l'avenir du chauffage à Bruxelles.

En juillet 2022, une **taskforce énergie** a été lancée pour conseiller le gouvernement régional sur les dimensions techniques et économiques des options de transition énergétique pour les années à venir. Elle réunit Sibelga, Bruxelles Environnement, le cabinet du ministre de l'Énergie et le régulateur Brugel.

Sibelga a également commandé une étude à SWECO et Deloitte sur le **potentiel de l'hydrogène vert**, un gaz obtenu par électrolyse, à partir d'eau et d'électricité produite par des énergies renouvelables. Ses résultats, publiés en juin 2022, confirment que cette solution est techniquement envisageable et pourrait répondre à une partie des besoins en chauffage des clients bruxellois.

Par ailleurs, Sibelga et Fluxys, les deux acteurs des réseaux de gaz à Bruxelles, veulent jouer un rôle actif sur le futur marché de l'hydrogène vert. Ils ont signé en juin 2022 un **accord de partenariat** pour développer par étapes et en fonction des besoins du marché un réseau d'hydrogène ouvert à l'ensemble des acteurs concernés.



Faciliter la transition énergétique pour tous

SIBELGA VEUT DONNER L'OPPORTUNITÉ À TOUS DE PARTICIPER ACTIVEMENT À LA TRANSITION ÉNERGÉTIQUE ET FAVORISER L'ACCESSIBILITÉ À UNE ÉNERGIE ABORDABLE POUR LES CLIENTS BRUXELLOIS.



UN ACCÈS À L'ÉNERGIE POUR TOUS

Depuis avril 2022, les clients bruxellois en situation de **précarité énergétique** bénéficient de mesures de protection élargies et de la fourniture d'énergie par Sibelga. Suite à ces nouvelles mesures, Sibelga assure un rôle de fournisseur social auprès de 3 500 clients supplémentaires.

Par ailleurs, Sibelga a joué un rôle actif dans la **gestion de la crise énergétique** qui a marqué l'année 2022. Notamment en informant activement, via divers supports, les clients bruxellois. Mais aussi en tant que gestionnaire de l'éclairage public communal en mettant en place, en concertation avec les autorités locales, des mesures de **sobriété de l'éclairage public**.

UNE TRANSITION ÉNERGÉTIQUE INCLUSIVE

Au 31 décembre 2022, le réseau de Sibelga comptait **40 000 compteurs intelligents**. Ces dispositifs sont essentiels à la transition énergétique. Ils permettent notamment d'optimiser la consommation d'énergie et de mieux gérer la circulation des flux sur le réseau. La nouvelle ordonnance relative à l'organisation des marchés du gaz et de l'électricité en Région de Bruxelles-Capitale définit les situations dans lesquelles Sibelga peut ou doit installer ces compteurs.

Cette technologie permettra notamment un meilleur accès des clients à leurs données de consommation énergétique en temps réel. Sibelga développe d'ailleurs une **application mobile de suivi de la consommation énergétique** destinée à l'ensemble des clients résidentiels bruxellois.

Par ailleurs, Sibelga continue de coordonner le déploiement d'un **réseau public de bornes de recharge** pour véhicules électriques, en collaboration avec Bruxelles Environnement, Bruxelles Mobilité, Brugel,

la VUB et les cabinets des ministres de l'Énergie et de la Mobilité. Fin 2022, ce réseau comptait pas moins de 1 380 points de charge accessibles au public, soit 10 points de charge par km².

PARTENAIRE DES POUVOIRS PUBLICS

Sibelga développe, en étroite collaboration avec la Région bruxelloise, des services dédiés aux pouvoirs publics, afin de les soutenir dans la réalisation des objectifs de transition énergétique et de réduction des gaz à effet de serre. En 2022, ces services ont été regroupés au sein d'un guichet unique : **RenoClick**. Ce *one-stop-shop* propose entre autres un accompagnement des pouvoirs publics bruxellois dans des travaux de rénovation profonde et durable de leurs bâtiments, avec le soutien de NextGenerationEU. Les pouvoirs publics bénéficiaires pourront notamment passer par une centrale d'achat dédiée pour faire appel facilement et rapidement à des partenaires

compétents sélectionnés par Sibelga pour réaliser les études et l'exécution des travaux.

Le guichet RenoClick accompagne également les pouvoirs publics dans leurs projets de rénovation de chaufferie et climatisation (15 chaufferies rénovées en 2022), dans l'installation de panneaux photovoltaïques sur fonds propres ou via un tiers investisseur et couvrira, dès 2023, la rénovation et l'isolation de toitures.

Par ailleurs, le **programme MobiClick** aide les pouvoirs publics à acquérir des véhicules propres et des solutions de recharge adaptées via une centrale d'achat dédiée. Près de 50 pouvoirs publics ont déjà adhéré à la centrale.



40 000

compteurs intelligents

Se transformer pour toujours plus d'efficacité

LE PAYSAGE ÉNERGÉTIQUE SE TRANSFORME, SIBELGA AUSSI ! POUR RÉPONDRE AUX DÉFIS EXTERNES, UNE ÉVOLUTION INTERNE EST INDISPENSABLE.

LA DIGITALISATION AU SERVICE DES CLIENTS

En février 2022, Sibelga a mis son **nouveau site internet** en ligne. Il met à disposition des clients bruxellois une série d'outils pratiques pour répondre encore mieux à leurs besoins : recherche de code EAN, historique des relevés de compteur, suivi des pannes d'électricité à Bruxelles, calcul du temps de recharge d'une voiture électrique...

Grâce à la digitalisation, Sibelga **simplifie certaines demandes spécifiques** des clients. Par exemple, les clients concernés par des demandes de raccordements multiples pour un même projet reçoivent désormais une offre unique par projet au lieu d'une offre par énergie et par raccordement.

En 2022, Sibelga a également testé l'efficacité de **méthodes de contact alternatives** pour les clients absents lors du passage pour le relevé de compteurs et mettra en place une relance multicanal pour améliorer les retours client.

TRANSFORMATION INTERNE

Depuis juillet 2022, les techniciens de garde bénéficient, comme c'était déjà le cas pour d'autres services de Sibelga, de **nouveaux outils numériques** sur tablette pour faciliter le partage d'informations, la coordination et la planification de leurs tâches. Pour transformer l'entreprise, un véritable changement culturel doit aussi s'opérer. Ainsi, Sibelga veut développer une nouvelle **culture de leadership** et a lancé en 2022 des parcours transversaux et des premiers coachings d'équipe pour initier cette nouvelle dynamique.

Par ailleurs, Sibelga **revoit l'organisation de ses services** pour intégrer les nouveaux domaines de compétences dans lesquels elle développe son expertise. Le service en charge de la gestion des connaissances, des formations, des méthodes et des notes techniques au sein de l'organisation intègre désormais des cellules spécialisées dans l'hydrogène, les réseaux de chaleur ou encore dans le photovoltaïque, les pompes à chaleur et les objets connectés.

L'ÉCLAIRAGE PUBLIC SE TRANSFORME

En 2022, le réseau d'éclairage public communal bruxellois comptait 11 000 points télécontrôlés et 11 425 luminaires LED.

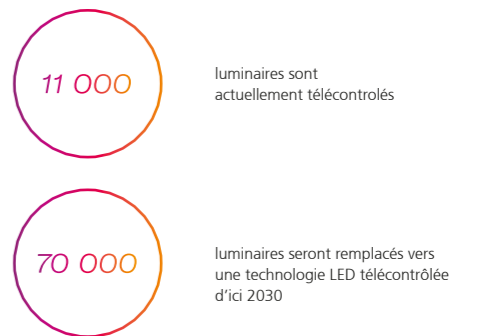
Pour réduire la consommation énergétique et anticiper la fin de la production des ampoules, Sibelga a élaboré en 2022 un programme de remplacement complet de ses installations vers une technologie LED télécontrôlée. Ce programme prévoit le remplacement de 70 000 luminaires sur 8 ans (de 2023 à 2030).

En parallèle, Sibelga continue d'organiser le déploiement de modules qui permettent de contrôler à distance et d'envoyer et recevoir des informations en temps réel de points lumineux, ce qui permet une gestion plus active de chaque luminaire et donc, des économies d'énergie. En combinaison avec le passage au LED, on s'attend à une diminution de la consommation de l'éclairage public communal de l'ordre de 35% d'ici 2030.

MUTUALISER LES INFRASTRUCTURES ET LIMITER L'ENCOMBREMENT URBAIN

Après des premiers tests concluants, Sibelga a réalisé en 2022 une étude qui confirme la possibilité de déployer des bornes de recharge pour véhicules électriques sur les poteaux d'éclairage public et permettra de planifier un déploiement.

Par ailleurs, sous l'impulsion de la Région bruxelloise, Sibelga et 5 autres acteurs publics bruxellois ont décidé de mutualiser leurs réseaux de fibres optiques. Cette opération a permis à la Région de mettre en place un véritable *backbone* de fibres optiques, long de 964 km.



Sibelga, une entreprise responsable

EN TANT QU'ENTREPRISE RESPONSABLE, SIBELGA S'ENGAGE DANS UNE POLITIQUE ENVIRONNEMENTALE, SOCIALE ET DE GOUVERNANCE (ESG) QUI COUVRE L'ENSEMBLE DE SES ACTIVITÉS ET PROJETS.



accident reste encore et toujours l'objectif visé par Sibelga



véhicules électriques supplémentaires ont été attribués à des agents en charge du relevé des compteurs ou de travaux clientèle



UN ENVIRONNEMENT DE TRAVAIL SAIN, SÛR ET ÉPANOUISSANT

0 accident reste encore et toujours l'objectif visé par Sibelga. En 2022, Sibelga a organisé des **Safety Days** pour sensibiliser et former le personnel technique aux risques spécifiques de brûlure et d'électrocution. Une **campagne de sensibilisation choc**, mettant en scène des collègues blessés, a également été déployée. Par ailleurs, Sibelga teste une **application mobile** de signalement de risques.

En parallèle, Sibelga met l'accent sur le **bien-être de ses équipes**. En 2022, deux enquêtes bien-être ont été réalisées et des actions préventives ont été mises en place : activités ciblées sur l'alimentation, l'exercice physique et la santé mentale, workshops destinés aux managers sur la détection des signaux de stress.

Enfin, suite à la publication de sa **charte éthique** en 2021, Sibelga a poursuivi ses actions en interne pour maintenir un cadre de travail accueillant pour toutes et tous, basé sur la non-discrimination, le respect et l'intégrité. Un audit réalisé en novembre 2022 a révélé un très bon niveau de maturité en la matière et Sibelga a obtenu le score maximum en termes d'éthique dans le cadre de l'évaluation du label « Top Employer ».

UN RÔLE D'EXEMPLARITÉ

Sibelga continue de **verdurer sa flotte** et de réduire les émissions liées à ses déplacements. En 2022, 10 véhicules électriques supplémentaires ont ainsi été attribués à des agents en charge du relevé des compteurs ou de travaux clientèle. Durant l'été, 5 agents de Sibelga ont testé avec succès l'utilisation d'un vélo-cargo électrique pour les déplacements liés aux relevés de compteur gaz et électricité.

Par ailleurs, Sibelga a renouvelé en 2022 la centrale de cogénération installée sur son site du Quai des Usines. Le renouvellement de cette installation permettra un gain environnemental important par son principe même et par l'installation d'une cogénération plus performante sur le plan thermique. Cette installation servira également à couvrir une partie des besoins en électricité de Sibelga.

DES COLLABORATEURS ENGAGÉS

Au fil de l'année 2022, les membres du personnel de Sibelga se sont une fois encore **donnés à fond pour la bonne cause** en distribuant des repas aux plus démunis dans le cadre de l'opération Thermos ou encore en courant pour « Run & Walk for Parkinson » lors des 20 km de Bruxelles.

Par ailleurs, plus d'**une tonne de matériel informatique et de smartphones a été collecté** chez Sibelga et auprès de son personnel par Out of Use, spécialiste dans le recyclage d'équipement informatique et électrique. 25% de ce matériel a pu être remis en état afin d'être ré-utilisé et 68% du matériel a été démonté pour en récupérer les éléments.

Enfin, en juin 2022, Olivier De Ridder et Sebastien Vanhuyse, deux membres du personnel de Sibelga, ont installé des panneaux photovoltaïques dans un centre d'accueil pour enfants au Togo, dans le cadre d'une **mission avec Energy Assistance**. L'orphelinat et l'école bénéficient maintenant d'un raccordement à l'électricité et le centre dispose d'un meilleur accès à l'eau potable.

L'année 2022 en 16 chiffres-clés

+ de 4 000

nouveaux clients prosumers en 2022

-50%

Sibelga s'est engagée, en 2022, à réduire de moitié son empreinte carbone d'ici 2030

5 272

tonnes de CO₂ économisées grâce aux installations de cogénération

5

communautés d'énergie actuellement à Bruxelles

52

adhésions à la Centrale d'achat RenoClick

15

chaufferies de bâtiments publics rénovées en 2022 via le service HVAC de RenoClick

85 %

de satisfaction auprès des clients résidentiels

+ de 20 000

appels pour informer les clients en défaut de paiement de leurs droits

50 h

en moyenne de formation technique et non technique ont été suivies par nos collaborateurs

493

points de recharge installés à Bruxelles en 2022 dans le cadre du projet ChargyClick

1 380

points de recharge au total accessibles au public

15

commandes d'installation de bornes passées par les pouvoirs publics dans le cadre du projet MobiClick

1 139

talents passionnés qui relèvent les défis énergétiques d'aujourd'hui et de demain

139

recrutements permanents et temporaires ont été effectués pour renforcer nos équipes

1 972

tonnes de CO₂ au total évitées grâce aux travaux HVAC



Regards croisés sur 2022

Nous donnons la parole à nos partenaires et collaborateurs pour éclairer différentes facettes de l'année 2022...

GRÉGORY NAVET

Responsable Mobilité
chez Sibelga

BENJAMIN WILKIN

Directeur d'Énergie
Commune

EVA MAXSON

Consultante
chez Climact

À l'image du secteur de l'énergie, la mobilité se transforme. Sibelga, en tant qu'entreprise de service public, doit montrer l'exemple dans la sortie de la mobilité thermique et anticiper les objectifs zéro émission de la Région. Nous agissons à plusieurs niveaux: électrification de notre flotte d'utilitaires et des voitures de société, intégration d'un budget mobilité pour le personnel, mais aussi mise à disposition d'un pool de véhicules et de vélos (cargo) électriques partagés !

En tant qu'initiateur et gestionnaire de deux projets pilote de partage et de communauté d'énergie, nous collaborons étroitement avec Sibelga. Nous avons la chance à Bruxelles de pouvoir compter sur des acteurs institutionnels tels que Sibelga, mais aussi tels que Brugel, Bruxelles Environnement et nos responsables politiques, qui sont de véritables partenaires constructifs et proactifs dans la transition énergétique. Leur posture d'écoute vis-à-vis du terrain permet de développer ces nouvelles solutions dans les meilleures conditions.

Depuis 2019, Climact accompagne Sibelga dans la réduction de son empreinte environnementale. Nous avons calculé le bilan carbone de Sibelga et défini ensemble un plan d'action de réduction des émissions de gaz à effet de serre. Cette vision d'ensemble permet de définir des priorités dans les actions à entreprendre pour avoir un maximum d'impact et identifie également les variables indépendantes sur lesquelles Sibelga a moins de prise directe.



SOUMAYA IFKIRIN

Responsable de la
cellule Énergie du CPAS
d'Anderlecht

MIRJAM VAN BELLE

Coordinatrice Planning
d'Urgence chez safe.
brussels

CHRISTOPHE TIERCET

Contremaître postes
gaz chez Sibelga

Nous organisons depuis plusieurs années des journées de l'énergie auxquelles Sibelga participe activement. En 2022, nous avons opté non plus pour une journée, mais pour une semaine de l'énergie à destination de tous les citoyens anderlechtois. Sibelga a apporté une véritable plus-value à cet événement en informant les participants sur la procédure à suivre lors d'un déménagement par exemple, en leur expliquant comment relever leurs index et en répondant à toutes leurs questions pratiques.

Safe.brussels assure l'organisation d'une gestion centralisée et transversale de la prévention et de la sécurité en Région de Bruxelles-Capitale ainsi que le développement et le soutien des acteurs impliqués pour assurer la sécurité des résidents et visiteurs de la Capitale. Se préparer aux situations d'urgence, comme lors du dernier exercice de crise de Sibelga, est essentiel. Il est également crucial d'établir un réseau entre les institutions bruxelloises. Sibelga est un maillon important de ce réseau.

En 2022, je suis devenu contremaître postes gaz après 15 ans de terrain en tant que technicien gaz. Je suis personnellement très satisfait de cette évolution et c'est aussi un signal très positif pour mes collègues techniciens par rapport aux opportunités de carrière qui s'offrent à nous. Nous avons la chance de travailler dans une entreprise qui va de l'avant en innovant dans ses méthodes de travail, au travers de la digitalisation par exemple, ou encore en s'ouvrant aux nouvelles technologies.







Éditeur Responsable :
Raphaël Lefere
Département Communication
Quai des Usines 16
1000 Bruxelles

